

2.4 Категории обслуживаемого населения по возрасту: (дети, взрослые трудоспособного возраста, пожилые; все возрастные категории) все возрастные категории.

2.5 Категории обслуживаемых инвалидов: инвалиды с нарушением умственного развития, слуха, зрения, передвигающиеся на креслах-колясках, с нарушением опорно-двигательного аппарата.

2.6 Плановая мощность: посещаемость (количество обслуживаемых в день), вместимость, пропускная способность 15 человек

2.7 Участие в исполнении ИПР инвалида, ребенка-инвалида (да, нет) да

3. Состояние доступности объекта

3.1 Путь следования к объекту пассажирским транспортом

(описать маршрут движения с использованием пассажирского транспорта):

Маршрутные автобусы: № 11, 11а, 23, 23а, 33,17, остановка «Семь ветров», № 2, 3, 25, 35 остановка автобуса «Ангелина»

Наличие адаптированного пассажирского транспорта к объекту нет

3.2 Путь к объекту от ближайшей остановки пассажирского транспорта:

3.2.1 расстояние до объекта от остановки транспорта 400 м

3.2.2 время движения (пешком) 10 мин

3.2.3 наличие выделенного от проезжей части пешеходного пути (да, нет) да

3.2.4 Перекрестки: нерегулируемые; регулируемые, без звуковых сигналов

3.2.5 Информация на пути следования к объекту: нет

3.2.6 Перепады высоты на пути: есть, (бордюры)

Их обустройство для инвалидов на коляске: нет

3.3 Организация доступности объекта для инвалидов – форма обслуживания*

№№ п/п	Категория инвалидов (вид нарушения)	Вариант организации доступности объекта (формы обслуживания)*
1.	Все категории инвалидов и МГН	
	<i>в том числе инвалиды:</i>	
2	передвигающиеся на креслах-колясках	Б
3	с нарушениями опорно-двигательного аппарата	Б
4	с нарушениями зрения	ДУ
5	с нарушениями слуха	Б
6	с нарушениями умственного развития	А

* - указывается один из вариантов: «А», «Б», «ДУ», «ВНД»:

«А» - доступность всех зон и помещений (универсальная);

«Б» - выделены для обслуживания инвалидов специальные участки и помещения;

«ДУ» - обеспечена условная доступность: помощь сотрудника организации, либо услуги предоставляются на дому или дистанционно;

«ВНД» - доступность не организована (временно недоступно).

3.4 Состояние доступности основных структурно-функциональных зон

№ п \п	Основные структурно-функциональные зоны	Состояние доступности, в том числе для основных категорий инвалидов**
1	Территория, прилегающая к зданию (участок)	ДП-И(У,Г,К,О), ДУ(С)
2	Вход (входы) в здание.	ДП-И(К,У,Г,О), ДУ(С)
3	Путь (пути) движения внутри здания (в т.ч. пути эвакуации)	ДП-И(У,Г,О), ДУ(К, С)
4	Зона целевого назначения здания (целевое посещение жилого помещения): I – зона обслуживания инвалидов; III – жилые помещения	ДП-И(К,О,Г,У), ДУ(С); ДП-И(К,О,Г,У), ДУ(С)
5	Санитарно-гигиенические помещения	ДП-И(К,У,Г,О), ДУ(С)
6	Система информации и связи (на всех зонах)	ДП-И(У,О,К) ДУ(С,Г)
7	Пути движения к объекту (от остановки транспорта)	ДП-И(У, Г, О) ДУ(К,С)

** Указывается: ДП-В - доступно полностью всем; ДП-И (К, О, С, Г, У) – доступно полностью избирательно (указать категории инвалидов); ДЧ-В - доступно частично всем; ДЧ-И (К, О, С, Г, У) – доступно частично избирательно (указать категории инвалидов); ДУ - доступно условно, ВНД – временно недоступно

3.5. ИТОГОВОЕ ЗАКЛЮЧЕНИЕ о состоянии доступности ОСИ: ДП-И(К,О,Г,У), ДУ(С). Оборудовать доступными элементами информации на объекте. Нанести тактильные средства на пути движения. Установить кнопку вызова дежурного, предупредительные знаки. Установить синхронную автоматическую систему пожарной сигнализации.

4. Управленческое решение

4.1. Рекомендации по адаптации основных структурных элементов объекта

№ № п \п	Основные структурно-функциональные зоны объекта	Рекомендации по адаптации объекта (вид работы)*
1	Территория, прилегающая к зданию (участок)	Текущий ремонт
2	Вход (входы) в здание	Текущий ремонт
3	Путь (пути) движения внутри здания (в т. ч. пути эвакуации)	Текущий ремонт
4	Зона целевого назначения здания (целевого посещения объекта)	Текущий ремонт
5	Санитарно-гигиенические помещения	Текущий ремонт
6	Система информации на объекте (на всех зонах)	Текущий ремонт
7	Пути движения к объекту (от остановки транспорта)	Текущий ремонт
8	Все зоны и участки	Текущий ремонт

*- указывается один из вариантов (видов работ): не нуждается; ремонт (текущий, капитальный); индивидуальное решение с ТСР; технические решения невозможны – организация альтернативной формы обслуживания

4.2. Период проведения работ в рамках исполнения государственной программы РФ «Доступная среда» 2017-2025 гг

(указывается наименование документа: программы, плана)

4.3 Ожидаемый результат (по состоянию доступности) после выполнения работ по адаптации ДП-И(У,Г,К,О), ДУ(С)

Оценка результата исполнения программы, плана (по состоянию доступности ДП-И(У,Г,К,О), ДУ(С))

4.4. Для принятия решения не требуется (нужное подчеркнуть):

согласование с вышестоящей организацией, общественными организациями инвалидов

Нет заключения уполномоченной организации о состоянии доступности объекта (наименование документа и выдавшей его организации, дата), прилагается

4.5. Информация размещена (обновлена) на Карте доступности субъекта РФ Администрация Приморского края, Министерство труда и социальной политики Приморского края – «Доступная среда», «Учимся жить вместе»

(наименование сайта, портала)

5. Особые отметки

Паспорт сформирован на основании:

1. Анкеты (информации об объекте) от « 20 » сентября 2021 г.,

2. Акта обследования объекта: от « 20 » сентября 2021 г.

3. Решения Комиссии _____ от « ____ » _____ 20 ____ г.



УТВЕРЖДАЮ
Директор КГБ ПОУ «АТК»
Бражник Т.И.
20/09 2021г.

**АКТ обследования
объекта социальной инфраструктуры
К ПАСПОРТУ ДОСТУПНОСТИ
№ ОП-199-17/3**

г. Уссурийск

1. Общие сведения об объекте

1.1. Наименование(вид) объекта: общежитие краевое государственное бюджетное профессиональное образовательное учреждение «Автомобильно-технический колледж»

1.2. Адрес объекта 692525, Приморский край, г. Уссурийск, ул. Агеева 34а

1.3. Сведения о размещении объекта:

- отдельно стоящее здание 3 этажа, 2511,8 кв.м.

- часть здания _____ этаже (или на _____ этаже), _____ кв.м

- наличие прилегающего земельного участка (да, нет); да 15812 кв.м

1.4. Год постройки здания 1958 г, последнего капитального ремонта 2019 год

1.5. Дата предстоящих плановых ремонтных работ: текущего сентябрь – октябрь 2021 год,
капитального – 2023 год.

сведения об организации, расположенной на объекте

1.6. Название организации (учреждения), (полное юридическое наименование – согласно Уставу, краткое наименование) краевое государственное бюджетное профессиональное образовательное учреждение «Автомобильно-технический колледж» (КГБ ПОУ «АТК»)

1.7. Юридический адрес организации (учреждения) 692525, Приморский край, г. Уссурийск, ул. Пионерская, 92

1.8. Основание для пользования объектом оперативное управление

1.9. Форма собственности (государственная, негосударственная) государственная

1.10. Территориальная принадлежность: региональная

1.11. Вышестоящая организация - министерство профессионального образования и занятости населения Приморского края

1.12. Адрес вышестоящей организации, другие координаты: Приморский край,

г. Владивосток, ул. Светланская, 22 8(4232)40-28-04 e-mail: education2006@primorsky.ru

2. Характеристика деятельности организации на объекте

2.1 Сфера деятельности (здравоохранение, образование, социальная защита, физическая культура и спорт, культура, связь и информация, транспорт, жилой фонд, потребительский рынок и сфера услуг, другое) жилой фонд

2.2 Виды оказываемых услуг:

- предоставление обучающимся жилых помещений в общежитии за плату пользование жилым помещением, в порядке установленным локальными нормативными актами колледжа;

3. Состояние доступности объекта

3.1 Путь следования к объекту пассажирским транспортом

(описать маршрут движения с использованием пассажирского транспорта):

**Маршрутные автобусы: № 11, 11а, 23, 23а, 33,17, остановка «Семь ветров», № 2, 3, 25, 35
остановка автобуса «Ангелина»**

Наличие адаптированного пассажирского транспорта к объекту **нет**

3.2 Путь к объекту от ближайшей остановки пассажирского транспорта:

3.2.1 расстояние до объекта от остановки транспорта **400 м**

3.2.2 время движения (пешком) **10 мин**

3.2.3 наличие выделенного от проезжей части пешеходного пути (*да, нет*) **да**

3.2.4 Перекрестки: нерегулируемые; **регулируемые, без звуковых сигналов**

3.2.5 Информация на пути следования к объекту: **нет**

3.2.6 Перепады высоты на пути: **есть, (бордюры)**

Их обустройство для инвалидов на коляске: **нет**

3.3 Организация доступности объекта для инвалидов – форма обслуживания*

№№ п/п	Категория инвалидов (вид нарушения)	Вариант организации доступности объекта (формы обслуживания)*
1.	Все категории инвалидов и МГН	
	<i>в том числе инвалиды:</i>	
2	передвигающиеся на креслах-колясках	Б
3	с нарушениями опорно-двигательного аппарата	Б
4	с нарушениями зрения	ДУ
5	с нарушениями слуха	Б
6	с нарушениями умственного развития	А

* - указывается один из вариантов: «А», «Б», «ДУ», «ВНД»:

«А» - доступность всех зон и помещений (универсальная);

«Б» - выделены для обслуживания инвалидов специальные участки и помещения;

«ДУ» - обеспечена условная доступность: помощь сотрудника организации, либо услуги предоставляются на дому или дистанционно;

«ВНД» - доступность не организована (временно недоступно).

3.4 Состояние доступности основных структурно-функциональных зон

№ п \п	Основные структурно-функциональные зоны	Состояние доступности, в том числе для основных категорий инвалидов**
1	Территория, прилегающая к зданию (участок)	ДП-И(У,Г,К,О), ДУ(С)
2	Вход (входы) в здание	ДП-И (К,У,Г,О), ДУ(С)
3	Путь (пути) движения внутри здания (в т.ч. пути эвакуации)	ДП-И (У,Г,О), ДУ(К, С)
4	Зона целевого назначения здания (целевое посещение жилого помещения): I – зона обслуживания инвалидов; III – жилые помещения	ДП-И(К,О,Г,У), ДУ(С); ДП-И(К,О,Г,У), ДУ(С)
5	Санитарно-гигиенические помещения	ДП-И (К,У,Г,О), ДУ (С)
6	Система информации и связи (на всех зонах)	ДП-И (У,О,К) ДУ (С,Г)
7	Пути движения к объекту (от остановки транспорта)	ДП-И (У, Г, О) ДУ (К,С)

3.5. ИТОГОВОЕ ЗАКЛЮЧЕНИЕ о состоянии доступности ОСИ: ДП-И(К,О,Г,У), ДУ(С)

Нанести тактильные средства на пути движения. Установить кнопку вызова дежурного, предупредительные знаки. Установить синхронную автоматическую систему пожарной сигнализации.

4. Управленческое решение

4.1. Рекомендации по адаптации основных структурных элементов объекта

№№ п \п	Основные структурно-функциональные зоны объекта	Рекомендации по адаптации объекта(вид работы)*
1	Территория, прилегающая к зданию (участок)	Текущий ремонт

2	Вход (входы) в здание	Текущий ремонт.
3	Путь (пути) движения внутри здания (в т.ч. пути эвакуации)	Текущий ремонт
4	Зона целевого назначения здания (целевого посещения объекта)	Текущий ремонт
5	Санитарно-гигиенические помещения	Текущий ремонт
6	Система информации на объекте (на всех зонах)	Текущий ремонт
7	Пути движения к объекту (от остановки транспорта)	Текущий ремонт
8	Все зоны и участки	Текущий ремонт.

*- указывается один из вариантов (видов работ): не нуждается; ремонт (текущий, капитальный); индивидуальное решение с ТСП; технические решения невозможны – организация альтернативной формы обслуживания

4.2.Период проведения работ в рамках исполнения

государственной программа РФ «Доступная среда» 2017-2025гг.

(указывается наименование документа: программы, плана)

4.3 Ожидаемый результат (по состоянию доступности) после выполнения работ по адаптации **ДП-И(У, Г,К,О), ДУ-(С)**

Оценка результата исполнения программы, плана (по состоянию доступности)

ДП-И(У,Г, К,О), ДУ(С)

4.4. Для принятия решения **не требуется**(нужное подчеркнуть):

4.4.1 согласование (наименование Комиссии по координации деятельности в сфере обеспечения доступной среды жизнедеятельности для инвалидов и других МГН)

4.4.2.согласование работ с надзорными органами (в сфере проектирования и строительства, архитектуры, охраны памятников) **не требуется**

4.4.3. техническая экспертиза: разработка проектно-сметной документации: **не требуется**

4.4.4. согласование с вышестоящей организацией – **не требуется;**

4.4.5. согласование с общественными организациями инвалидов – **да**

4.4.6. другое _____

Нет заключения уполномоченной организации о состоянии доступности объекта (наименование документа и выдавшей его организации, дата),

4.7. Информация размещена (обновлена) на Карте доступности субъекта РФ

Администрация Приморского края, Министерство труда и социальной политики Приморского края –« Доступная среда», «Учимся жить вместе»

(наименование сайта, портала)

5. Особые отметки

Приложения:

Результаты обследования:

- | | |
|--------------------------------------|---------|
| 1.Территории, прилегающей к объекту | на 2 л. |
| 2.Входа (входов) в здание | на 3 л. |
| 3.Путей движения в здании | на 4 л. |
| 4. Зоны целевого назначения объекта | на 2 л. |
| 5. Санитарно-гигиенических помещений | на 5 л. |
| 6.Системы информации на объекте | на 2 л. |

Результаты фотофиксации на объекте краевое государственное бюджетное профессиональное образовательное учреждение «Автомобильно-технический колледж» на 13 листах

Поэтажные планы, паспорт БТИ на 1 листе

Другое _____


Руководитель

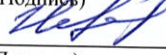
рабочей группы _____ начальник отдела МТС Мороз Г.М.

(Должность, Ф.И.О.)



(Подпись)

Члены рабочей группы зам. директора по УВ и СР Тестина И.А. 
(Должность, Ф.И.О.) (Подпись)

зам. директора по УПР Чернецкая Г.В. 
(Должность, Ф.И.О.) (Подпись)

В том числе:
представители общественных
организаций инвалидов

Председатель Общества инвалидов УГО Приморской краевой
организации Общероссийской общественной организации
«Всероссийского общества инвалидов»

Бутковская Н.Н. 
(Должность, Ф.И.О.) (Подпись)

Председатель Уссурийской МО «Всероссийского общества слепых»
г.Уссурийск

Шиманчук О.Н. 
(Должность, Ф.И.О.) (Подпись)

Председатель Уссурийской МО «Всероссийского общества глухих»

Полухин А.П. 
(Должность, Ф.И.О.) (Подпись)



представители организации,
расположенной на объекте директор КГБ ПОУ «АТК» 
(Должность, Ф.И.О.) (Подпись) Бражник Т.И.

Управленческое решение согласовано « ____ » _____ 20__ г. (протокол № ____)
Комиссией (название). _____

к Акту обследования ОСИ к паспорту доступности ОСИ № ОП-199-17/3 от 20.09.2021 г.

I Результаты обследования:**1. Территории, прилегающей к зданию (участка) общежития**Наименование (вид) объекта: **краевое государственное бюджетное профессиональное образовательное учреждение «Автомобильно -технический колледж»**Адрес объекта: **692525, Приморский край, г. Уссурийск, ул. Агеева, 34а.**

№ п/п	Наименование функционально-планировочного элемента	Наличие элемента			Выявленные нарушения и замечания		Работы по адаптации объектов	
		есть/нет	№ на плане	№ фото	Содержание	Значимо для инвалида (категория)	Содержание	Виды работ
1.1	Вход (входы) на территорию	есть		№1	Отсутствует информация об объекте	Все	Оборудовать доступными элементами информации на объекте	Текущий ремонт
1.2	Путь (пути) движения на территории	есть		№ 2	Отсутствуют тактильные средства на покрытии пешеходных путей.	С	Нанести тактильные средства на пути движения.	Текущий ремонт
1.3	Лестница (наружная)	есть		№ 5				
1.4	Пандус (наружный)	есть		№ 3,4				
1.5	Автостоянка и парковка	есть		№ 8				Текущий ремонт
	ОБЩИЕ требования к зоне				Поверхность пути: тактильные средства на покрытии пешеходных путей. Зона для парковки автомобиля инвалида: ширина не менее 3,5м. обозначена знаками (международными) вблизи входа в здание – не далее 50м от здания, количество мест не менее 10%, но не менее 1.			

II Заключение по зоне:

Наименование структурно-функциональной зоны	Состояние доступности* (к пункту 3.4 Акта обследования ОСИ)	Приложение		Рекомендации по адаптации (вид работы)** к пункту 4.1 Акта обследования ОСИ
		№ на плане	№ фото	
Территории, прилегающей к зданию (участка)	ДП – И(У,Г,О,К) ДУ (С)		№1,2,3,4, 5,8	Текущий ремонт

* указывается: ДП-В - доступно полностью всем; ДП-И (К, О, С, Г, У) – доступно полностью избирательно (указать категории инвалидов); ДЧ-В - доступно частично всем; ДЧ-И (К, О, С, Г, У) – доступно частично избирательно (указать категории инвалидов); ДУ - доступно условно, ВНД - недоступно

**указывается один из вариантов: не нуждается; ремонт (текущий, капитальный); индивидуальное решение с ТСР; технические решения невозможны – организация альтернативной формы обслуживания

Комментарий к заключению: Текущий ремонт. Оборудовать доступными элементами информации на объекте. Необходимо нанести тактильные средства на пути движения.



Фото №1



Фото №2

к Акту обследования ОСИ к паспорту доступности ОСИ № ОП-199-17/3 от 20.09.2021 г.

I Результаты обследования:**2. Входа (входов) в здание**Наименование (вид) объекта: **краевое государственное бюджетное профессиональное образовательное учреждение «Автомобильно-технический колледж»**Адрес объекта: **692525, Приморский край, г. Уссурийск, ул. Агеева, 34а (общежитие)**

№ п/п	Наименование функционально-планировочного элемента	Наличие элемента			Выявленные нарушения и замечания		Работы по адаптации объектов	
		есть/нет	№ на плане	№ фото	Содержание	Значимость для инвалидов (категория)	Содержание	Виды работ
2.1	Лестница (наружная)	есть		№5				Текущий ремонт
2.2	Пандус (наружный)	есть		№3, 4				
2.3	Входная площадка (перед дверью)	есть		№5, 6	Отсутствует кнопка вызова	К,С, О	установить кнопку вызова	Текущий ремонт
2.4	Дверь (входная)	есть		№5, 6		К,О, С		Текущий ремонт
2.5	Тамбур	есть		№7	Имеется порог превышающий 0,025м.	К,О, С	Убрать порог	Текущий ремонт
	ОБЩИЕ требования к зоне				Материалы пандусов – не горючие, ширина пандуса- не менее 1,5м, глубина площадки – не менее 1,2м, поручни с 2 сторон-высота -0,7; 0,9м.для открывания и закрытия дверей: ручки, рычаги- позволяющие управлять одной рукой, легко доступные с обеих сторон, на высоте 0,85 до 1,1м от пола, не менее 0,4 от боковой стены, Дверной проем не менее 0,9м – ширина, порог перепад высот - отсутствует или не более 0,025м.нижняя часть двери до высоты 0,3м от уровня пола защищена ударной полосой. Тамбур – не менее 1,8м глубина, ширина –не менее 2,2м			

II Заключение по зоне:

Наименование структурно-функциональной зоны	Состояние доступности* (к пункту 3.4 Акта обследования ОСИ)	Приложение		Рекомендации по адаптации (вид работы)** к пункту 4.1 Акта обследования ОСИ
		№ на плане	№ фото	
Входа (входов) в здание	ДП-И(У,Г,О), ДУ (С), ДЧ-И(К)		№3,4,5, 6	Текущий ремонт

* указывается: ДП-В - доступно полностью всем; ДП-И (К, О, С, Г, У) – доступно полностью избирательно (указать категории инвалидов); ДЧ-В - доступно частично всем; ДЧ-И (К, О, С, Г, У) – доступно частично избирательно (указать категории инвалидов); ДУ - доступно условно, ВНД - недоступно

**указывается один из вариантов: не нуждается; ремонт (текущий, капитальный); индивидуальное решение с ТСР; технические решения невозможны – организация альтернативной формы обслуживания

Комментарий к заключению: Нанести тактильную полосу, установить кнопку вызова.



Фото №3



Фото №4



Фото №5



Фото №6



Фото №7

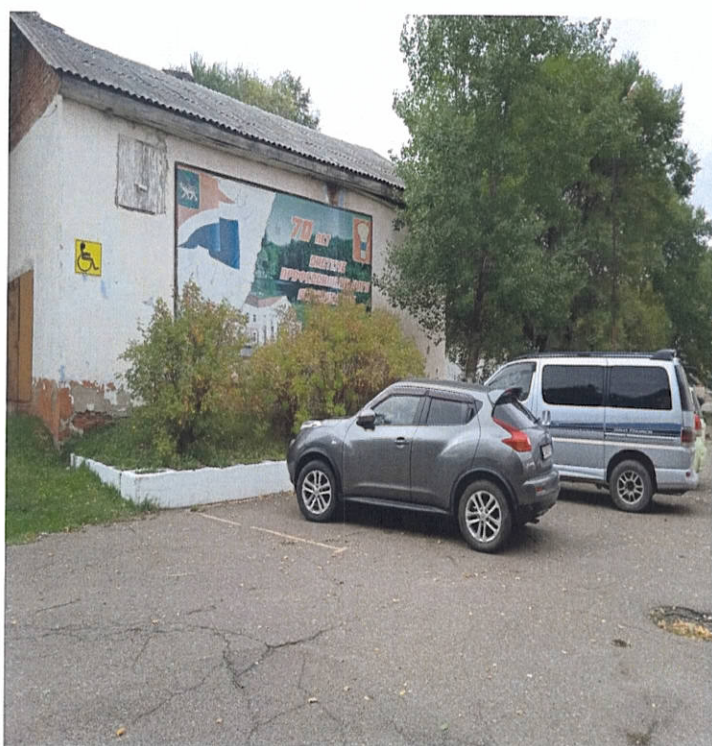


Фото № 8

I Результаты обследования:

3. Пути (путей) движения внутри здания (в т.ч. путей эвакуации)

Наименование (вид) объекта: **краевое государственное бюджетное профессиональное образовательное учреждение «Автомобильно-технический колледж»**

Адрес объекта : **692525, Приморский край, г. Уссурийск, ул. Агеева,34а.(общезитие)**

№ п/п	Наименование функционально-планировочного элемента	Наличие элемента			Выявленные нарушения и замечания		Работы по адаптации объектов	
		есть/нет	№ на плане	№ фото	Содержание	Значимо для инвалида (категория)	Содержание	Виды работ
3.1	Коридор (вестибюль, зона ожидания, галерея, балкон)	есть		№ 7,9, 10	Ширина пути движения только для коляски в одном направлении, отсутствие горизонтальных поручней	К,О	Установить поручни. Расширить пути движения технически невозможны.	Текущий ремонт.
3.2	Лестница (внутри здания)	есть		№10	Поручни только с одной стороны	Все	Установить поручни с 2 –х сторон.	Текущий ремонт
3.3	Пандус (внутри здания)	нет						
3.4	Лифт пассажирский (или подъемник)	нет						
3.5	Дверь	есть		№7, 9,12		С		
3.6	Пути эвакуации (в т.ч. зоны безопасности)	есть			Имеется порог превышающий 0,025м	Все	Привести в соответствие	Текущий ремонт
	ОБЩИЕ требования к зоне				Ширина пути движения в коридорах не менее 1,5 м, ширина марша лестницы внутри здания не менее 1,35 м, дверной проем 0,9. Лестница должна иметь поручни с 2 сторон, коридоры оснащены автоматической системой пожарной сигнализации. Двери до высоты 0,3 метра от уровня пола защищены противоударной полосой. Ширина участков эвакуационных путей для МГН не менее 0,9м. при нахождении не более 15человек, 1,2 м. проема дверей в остальных случаях.	К,С		

II Заключение по зоне:

Наименование структурно-функциональной зоны	Состояние доступности* (к пункту 3.4 Акта обследования ОСИ)	Приложение		Рекомендации по адаптации (вид работы)** к пункту 4.1 Акта обследования ОСИ
		№ на плане	№ фото	
Пути (путей) движения внутри здания (в т.ч. путей эвакуации)	ДЧ-И (О,У,Г) ДУ (К,С,)		7,9,10,12	Текущий ремонт

Комментарий к заключению: Установить поручни с двух сторон лестничного марша, убрать пороги, выделить дверные проемы контрастным цветом, установить козырек над запасным выходом.



Фото №9



Фото №10

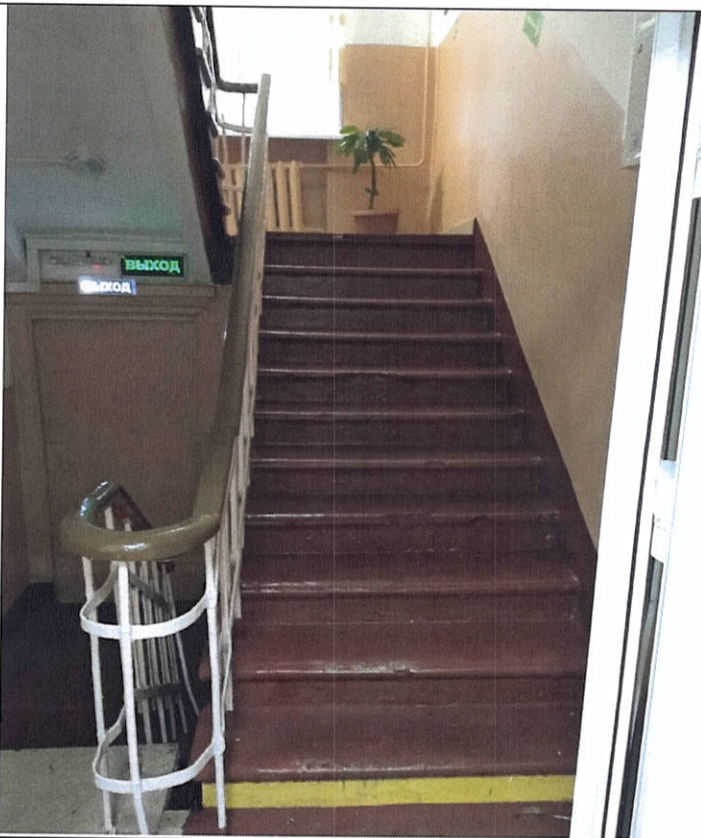


Фото №11

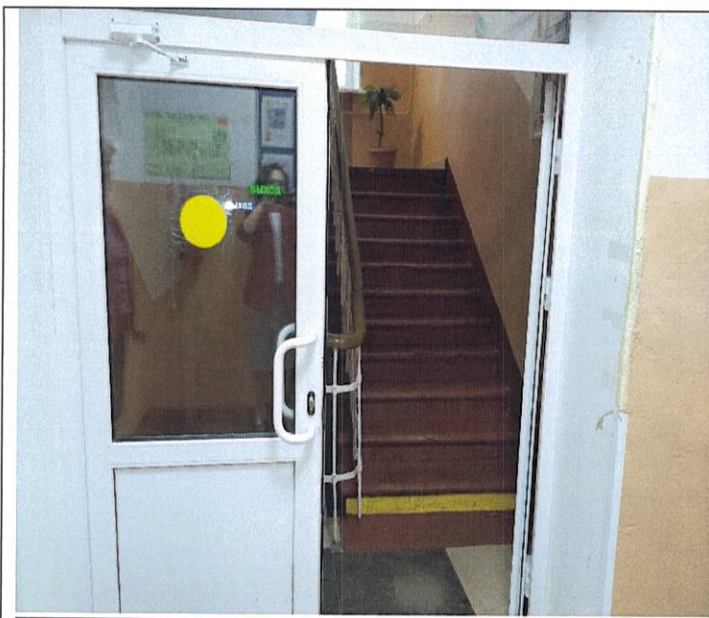


Фото №12

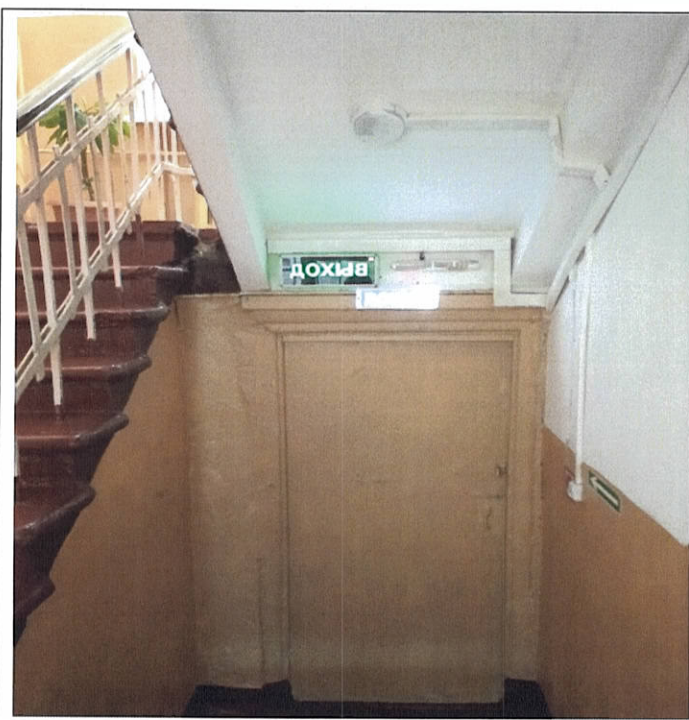


Фото № 13

к Акту обследования ОСИ к паспорту доступности ОСИ № ОП-199-17/3 от 20.09.2021 г.

I Результаты обследования:**4. Зоны целевого назначения здания (целевого посещения объекта)****Вариант I – зона обслуживания инвалидов**Наименование (вид) объекта: **краевое государственное бюджетное профессиональное образовательное учреждение «Автомобильно-технический колледж».**Адрес объекта : **692525, Приморский край, г. Уссурийск, ул. Агеева, 34а (общежитие)**

Наименование объекта, адрес

№ п/п	Наименование функционально-планировочного элемента	Наличие элемента			Выявленные нарушения и замечания		Работы по адаптации объектов	
		есть/нет	№ на плане	№ фото	Содержание	Значимо для инвалида (категория)	Содержание	Виды работ
4.1	Кабинетная форма обслуживания	есть		№ 14,15				
4.2	Зальная форма обслуживания	нет						
4.3	Прилавочная форма обслуживания	нет						
4.4	Форма обслуживания с перемещением по маршруту	нет						
4.5	Кабина индивидуального обслуживания	нет						
	ОБЩИЕ требования к зоне				Помещения для инвалидов на креслах – колясках размещают на уровне входа, на минимальном расстоянии от эвакуационных выходов, не более 15 м от дверей. Помещения предусматривают не менее 5% мест для инвалидов – колясочников и других МГН от общей вместимости учреждения или расчетного кол-ва посетителей в том числе и при выделении зон специализированного обслуживания МГН, зона для самостоятельного разворота инвалида на кресле –коляске не менее 1,4м в диаметре.			

II Заключение по зоне:

Наименование структурно-функциональной зоны	Состояние доступности* (к пункту 3.4 Акта обследования ОСИ)	Приложение		Рекомендации по адаптации (вид работы)** к пункту 4.1 Акта обследования ОСИ
		№ на плане	№ фото	
Зоны целевого назначения здания (целевого посещения объекта) Вариант I – зона обслуживания инвалидов	ДП – И (Г,У,О,К) ДУ (С)			текущий ремонт.

* указывается: ДП-В - доступно полностью всем; ДП-И (К, О, С, Г, У) – доступно полностью избирательно (указать категории инвалидов); ДЧ-В - доступно частично всем; ДЧ-И (К, О, С, Г, У) – доступно частично избирательно (указать категории инвалидов); ДУ - доступно условно, ВНД - недоступно

**указывается один из вариантов: не нуждается; ремонт (текущий, капитальный); индивидуальное

Комментарий к заключению: **не требуется.**



Фото 14



Фото № 15

I Результаты обследования:

4. Зоны целевого назначения здания (целевого посещения объекта)

Вариант II – места приложения труда

Наименование функционально-планировочного элемента	Наличие элемента			Выявленные нарушения и замечания		Работы по адаптации объектов	
	есть/нет	№ на плане	№ фото	Содержание	Значимо для инвалида (категория)	Содержание	Виды работ
Место приложения труда	–						

II Заключение по зоне:

Наименование структурно-функциональной зоны	Состояние доступности* (к пункту 3.4 Акта обследования ОСИ)	Приложение		Рекомендации по адаптации (вид работы)** к пункту 4.1 Акта обследования ОСИ
		№ на плане	№ фото	
Место приложения труда				

* указывается: **ДП-В** - доступно полностью всем; **ДП-И** (К, О, С, Г, У) – доступно полностью избирательно (указать категории инвалидов); **ДЧ-В** - доступно частично всем; **ДЧ-И** (К, О, С, Г, У) – доступно частично избирательно (указать категории инвалидов); **ДУ** - доступно условно, **ВНД** - недоступно

**указывается один из вариантов: не нуждается; ремонт (текущий, капитальный); индивидуальное решение с ТСР; технические решения невозможны – организация альтернативной формы обслуживания

Комментарий к заключению: **не требуется**

I Результаты обследования:

4. Зоны целевого назначения здания (целевого посещения объекта) Вариант III – жилые помещения

Наименование функционально-планировочного элемента	Наличие элемента			Выявленные нарушения и замечания		Работы по адаптации объектов	
	есть/нет	№ на плане	№ фото	Содержание	Значимо для инвалида (категория)	Содержание	Виды работ
Жилые помещения	есть		№16, 17	Проемы не выделены контрастным цветом.	Все	Произвести окраску дверей.	Текущий ремонт

II Заключение по зоне:

Наименование структурно-функциональной зоны	Состояние доступности	Приложение		Рекомендации по адаптации (вид работы)** к пункту 4.1 Акта обследования ОСИ
		№ на плане	№ фото	
Зоны целевого назначения здания (целевого посещения объекта) Вариант III – жилые помещения	ДП-И(Г,У,К,О), ДУ-И(С),		№ 16,17	Текущий ремонт

* указывается: ДП-В - доступно полностью всем; ДП-И (К, О, С, Г, У) – доступно полностью избирательно (указать категории инвалидов); ДЧ-В - доступно частично всем; ДЧ-И (К, О, С, Г, У) – доступно частично избирательно (указать категории инвалидов); ДУ - доступно условно, ВНД - недоступно

**указывается один из вариантов: не нуждается; ремонт (текущий, капитальный); индивидуальное решение с ТСР; технические решения невозможны – организация альтернативной формы обслуживания

Комментарий к заключению: **не требуется.**

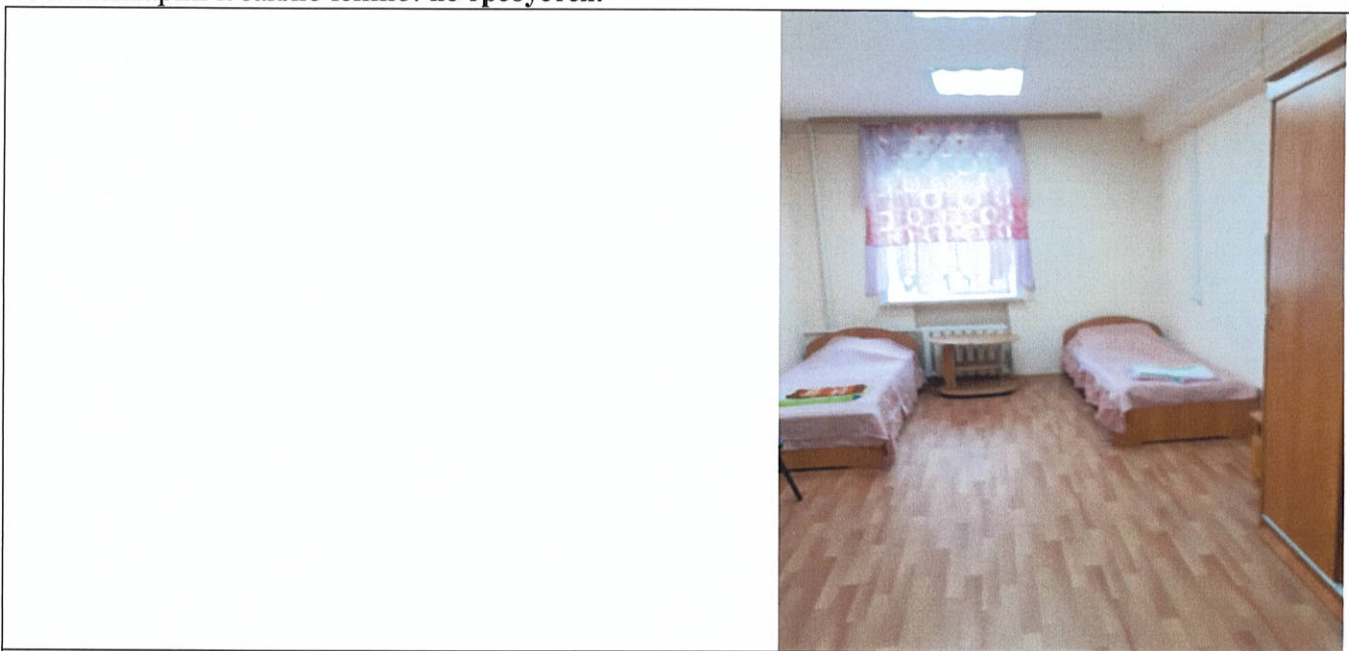


Фото № 17

к Акту обследования ОСИ к паспорту доступности ОСИ № ОП-199-17/3 от 20.09.2021 г.

I Результаты обследования:**5. Санитарно-гигиенических помещений**

Наименование (вид) объекта: Общежитие: **краевое государственное бюджетное профессиональное образовательное учреждение «Автомобильно-технический колледж».**

Адрес объекта: **692525, Приморский край, г. Уссурийск, ул. Агеева, 34а**

Наименование объекта, адрес

№ п/п	Наименование функционально-планировочного элемента	Наличие элемента			Выявленные нарушения и замечания		Работы по адаптации объектов	
		есть/нет	№ на плане	№ фото	Содержание	Значимо для инвалида (категория)	Содержание	Виды работ
5.1	Туалетная комната	есть		№ 18,19, 20	Отсутствует кнопка вызова	С,К,О	Установить кнопку вызова	текущий ремонт
5.2	Душевая/ ванная комната	есть		№ 21, 22,23				
5.3	Бытовая комната (гардеробная)	нет						
	ОБЩИЕ требования к зоне				<p>Специально оборудованные места во всех зданиях где имеются санитарно-бытовые помещения для посетителей. Доля доступная кабин должна составлять 7%, в кабине рядом с унитазом предусмотреть пространство не менее 0,75м. для размещения кресла-коляски, а так же крючки для одежды, костылей и др. принадлежностей. В кабине должно быть свободное пространство диаметром 1,4м. для разворота кресла. Должны быть установлены откидные опорные поручни, штанги. Размеры кабины 2,2*2,25м. Кабина должна быть оборудована системой тревожной сигнализации, обеспечивающей связь с помещением постоянного дежурного</p>			

				персонала. Доступная душевая кабина для МГН оборудована переносным или закрепленным на стене складным сидением на высоте 0,48м., ручным душем, настенными поручнями. Кабина не менее: 1,65м.- ширина, 1,8м.- глубина, ширина двери-0,9м., крючки для одежды, костылей и др. откидные опорные поручни, штанги.			
--	--	--	--	---	--	--	--

II Заключение по зоне:

Наименование структурно-функциональной зоны	Состояние доступности* (к пункту 3.4 Акта обследования ОСИ)	Приложение		Рекомендации по адаптации (вид работы)** к пункту 4.1 Акта обследования ОСИ
		№ на плане	№ фото	
Санитарно-гигиенических помещений	ДП-И (К,О,У,Г) ДУ (С)		№18-23	

* указывается: ДП-В - доступно полностью всем; ДП-И (К, О, С, Г, У) – доступно полностью избирательно (указать категории инвалидов); ДЧ-В - доступно частично всем; ДЧ-И (К, О, С, Г, У) – доступно частично избирательно (указать категории инвалидов); ДУ - доступно условно, ВНД - недоступно

**указывается один из вариантов: не нуждается; ремонт (текущий, капитальный); индивидуальное решение с ТСР; технические решения невозможны – организация альтернативной формы обслуживания

Комментарий к заключению: **не требуется.**



Фото № 18

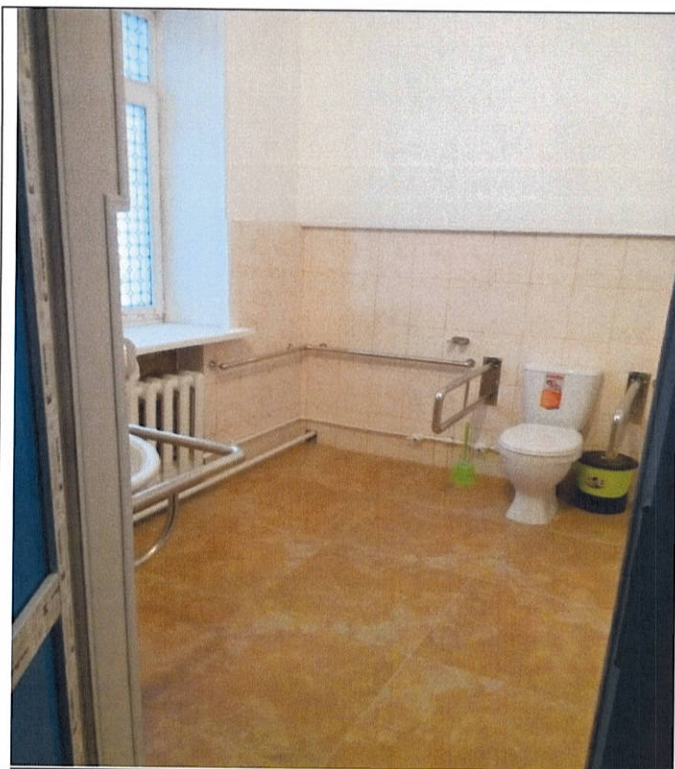


Фото № 19



Фото №20

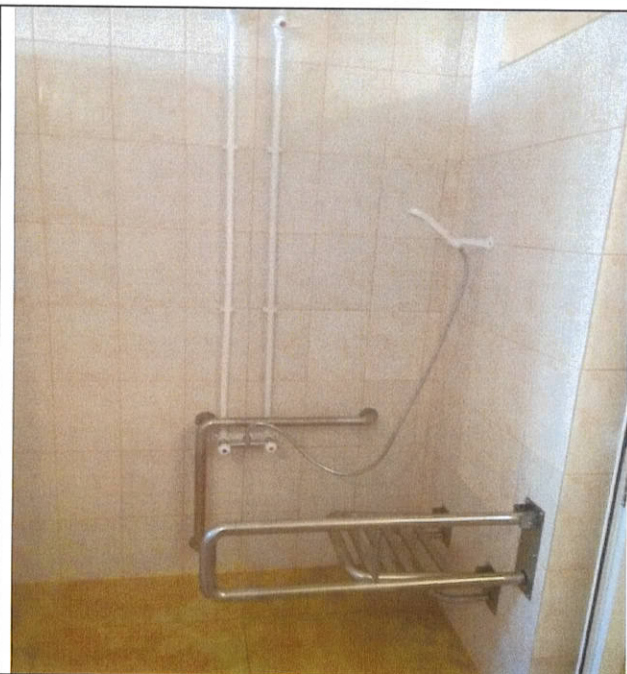


Фото №21



Фото №22



Фото № 23

к Акту обследования ОСИ к паспорту доступности ОСИ № № ОП-199-17/2 от 05. 03. 2017 г.

I Результаты обследования:**6. Системы информации на объекте**

Наименование (вид) объекта: **общежитие краевое государственное бюджетное профессиональное образовательное учреждение «Автомобильно-технический колледж»**

Адрес объекта: **692500, Приморский край, г. Уссурийск, ул. Агеева 34а (общежитие)**

	Наименование функционально-планировочного элемента	Наличие элемента			Выявленные нарушения и замечания		Работы по адаптации объектов	
		есть/нет	№ на плане	№ фото	Содержание	Значимо для инвалида (категория)	Содержание	Виды работ
6.1	Визуальные средства	есть		№ 24	Отсутствуют световые средства информации и сигнализации об опасности. Автоматическая система пожарной безопасности не дублируется световыми маячками	все	установка световых средств информации и сигнализации об опасности	текущий ремонт
6.2	Акустические средства	есть			Автоматическая система пожарной безопасности не дублируется световыми маячками (система оповещения о пожаре - световая, синхронно со звуковой сигнализацией)	Г	Установить синхронную (световую, синхронно со звуковой) автоматическую систему пожарной сигнализации	Капитальный ремонт
6.3	Тактильные средства	нет			Отсутствуют тактильные средства в местах движения	С	Установить тактильные средства в местах движения	Текущий ремонт
	ОБЩИЕ требования к зоне				Системы средств информации и сигнализации об опасности, размещаемые в помещениях, предназначенных для пребывания всех категорий инвалидов и на путях их движения, должны быть комплексными и предусматривать визуальную, звуковую и тактильную информацию с указанием движения и получения мест услуги и должны соответствовать требованиям ГОСТ Р 51264,а также учитывать требования СП 1.13130			

II Заключение по зоне:

Наименование структурно-функциональной зоны	Состояние доступности* (к пункту 3.4 Акта обследования ОСИ)	Приложение		Рекомендации по адаптации (вид работы)** к пункту 4.1 Акта обследования ОСИ
		№ на плане	№ фото	
Системы информации на объекте	ДП-И (У,О,К, ДУ(С,Г))			Текущий ремонт

* указывается: ДП-В - доступно полностью всем; ДП-И (К, О, С, Г, У) – доступно полностью избирательно (указать категории инвалидов); ДЧ-В - доступно частично всем; ДЧ-И (К, О, С, Г, У) – доступно частично избирательно (указать категории инвалидов); ДУ - доступно условно, ВНД - недоступно

**указывается один из вариантов: не нуждается; ремонт (текущий, капитальный); индивидуальное решение с ТСР; технические решения невозможны – организация альтернативной формы обслуживания

Комментарий к заключению: Установка световых средств информации и сигнализации об опасности. Установить синхронную (световую и звуковую) автоматическую систему пожарной сигнализации.

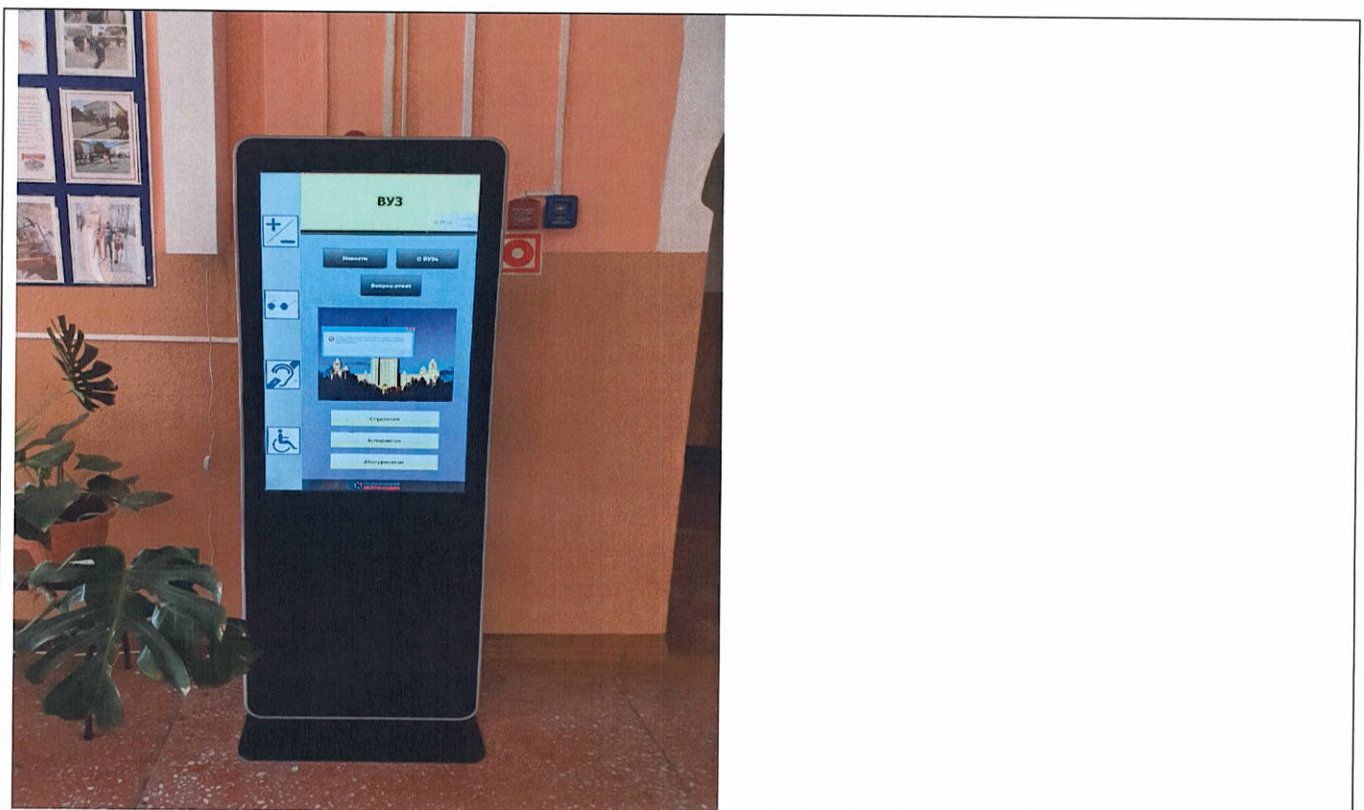
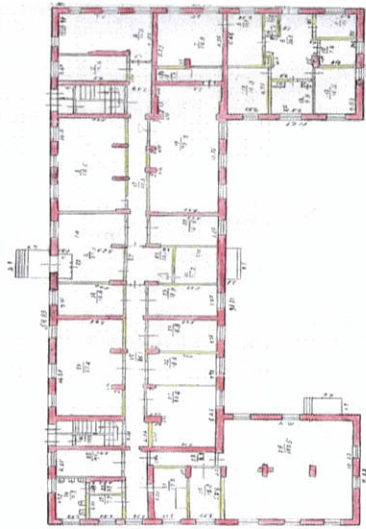


Фото № 24



ЭКСПЛИКАЦИЯ
к поэтажному плану жилого дома

№ _____

Формат: 1/100 (ар.)

№	Наименование помещений	Площадь помещений, кв. м	Среднеплощадные коэффициенты																	
			1	2	3	4	5	6	7	8	9	10								
19	Кухня	10,88 × 10,4 = 113,15																		
		11,37 - 0,5 × 1,8 =																		
		10,87 × 10,4 = 113,04																		
20	Кухня	2,88 × 5,0 = 14,40																		
21	Ванная	5,65 × 2,20 = 12,43																		
22	Коридор	2,88 × 2,25 = 6,48																		
23	Коридор	1,50 × 2,35 = 3,53																		
24	Трапеза	2,80 × 0,82 = 2,29																		
25	Ванная	2,60 × 1,55 = 4,03																		
26	Лоджия	2,50 × 1,55 = 3,88																		
27	Лоджия	0,65 × 1,90 = 1,24																		
28	Лоджия	1,00 × 1,40 = 1,40																		
29	Коридор	0,2 × 0,2 = 0,04																		